

# LAS ABEJAS AFRICAN(IZAD)AS

Dr. Johan van Veen

Centro de Investigaciones Apícolas Tropicales  
Universidad Nacional de Costa Rica



1

## ORIGEN DE LAS ABEJAS AFRICANAS

### *Apis mellifera scutellata*

Floraciones definidas por las  
lluvias:

- Abejas oportunistas
  - Recogen mucho polen
  - Producen mucha cría
  - Guardan pocas reservas
  - Enjambren mucho
  - Abandonan frecuentemente
- Abejas tropicales/subtropicales
- Cazadores de abejas



Moritz, Härtel, Neuman, 2005.

2

## INTRODUCCIÓN ABEJAS AFRICANAS EN BRASIL

- 1957 Prof. Dr. Kerr, Sao Paulo, para desarrollar una apicultura en las Amazonas, humedas, poco apta para abejas europeas.
- Abejas muy defensivas – “abejas asesinas”, establecieron una población de enjambres silvestres.
- Selección natural – muy resistentes a enfermedades y plagas (comportamiento higienico > 90%)



3

## 1984, LLEGADA A COSTA RICA

- Con la llegada de las abejas africanizadas, se disminuyó drásticamente la producción de miel y Costa Rica empezó a importar miel de abejas para satisfacer la demanda nacional.
- En 1984 Costa Rica exportó 560 tm.
- En 1987 Costa Rica importó 195 tm.



4

## COMPARACIÓN

- **Abejas europeas**
  - Manzedumbre
  - Producción de miel
  - Sensible a enfermedades y plagas
  - Baja tendencia a enjambrar y abandonar
  - Costosos, provienen de criaderos
  - Para polinización de cultivos
  - Climas templadas
- **Abejas africanas**
  - Alta defensividad
  - Baja producción de miel
  - Prolíferas para abandonar y enjambrar
  - Resistentes a enfermedades y plagas
  - Recurso natural de bajo costo
  - Más difícil de utilizar para la polinización
  - Climas (sub)tropicales

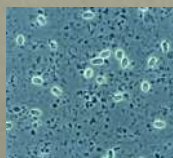
5

## SELECCIÓN

- **Abejas africanas**
  - Bajar la defensividad se ha demostrado en proyectos en Guatemala y México.
- **Abejas europeas**
  - Mejorar la resistencia a enfermedades y plagas se ha demostrado en todo el mundo.

### Problemas a raíz de las abejas africanas:

La importación no controlada (contrabando) de abejas reinas de razas de origen europea (Ligustica, Carnica, Mellifera, etc.) ha causado la diseminación de plagas y enfermedades (Nosema, Varroa, PEC, etc...). Además las abejas traídas de zonas templadas no prosperan bien en climas tropicales.



6